



Fanaloza
DESDE 1899

REMANENTES INDUSTRIALES
CATÁLOGO
2025

Equipo	Página
Molino Vicentini #1 UCP	3
Molinos 1,5 ton (13 unid)	3
Molino 1 Esmalte 10 ton.	4
Molino 2 Esmalte	4
Molino 3 Esmalte	5
Molino 4 Esmalte	5
Molino 5 Esmalte	6
Molino 6 Esmalte	6
Molino 7 Esmalte	7
Molino 8 Esmalte	7
Molino 9 Esmalte	8
Molino Hardinge	8
Molino Mazzetti	9
Secador Rotario	9
Filtro Prensa	10
Caldera	10
Secador Piezas Progetti	11
Calefactor Pabellon (2 unid)	11
Robots Esmaltado (2 unid)	12
Horno Periodico	12
Horno Tunel	13
UTA 2	13
Blunger 17	14
Blunger 22	14
Balsa 75 m3	15
Tamiz Cuccolini	15
Tamiz Sueco	16
Secador CDS	16
Compresor KAESER DSDX245	17
Compresor ESD 351	17
Secador KAESER TI 521	18
Compresor BSD 72 T	18
Acumulador 3 m3 Compresores	19
Acumulador 1,5 m3 Molienda	19
Acumulador 1 m3 Molienda	20
Acumulador 1,15 m3 Compresores	20
Tanque 7 ton (16 unid)	21
Cabinas Torit (7 unid)	21
Bombas de Diafragma	22
Secador Progetti Moldes	22
Extractor + Motor 11kW	23
Extractor + Motor 15kW	23
Elevador de Carros	24
Elevador de Pallets	24
Extractor 15kW	25

Molino Vicentini



Marca:	Vicentini
Potencia:	37 kW
RPM:	1470
Ratio Reductor:	10
RPM Salida:	17
Capacidad:	10 Ton
Volumen:	16 m ³
Último Uso:	Agosto 2023

[Información adicional:](#)



Molinos 1,5ton (13 unid)



Marca:	-
Modelo:	-
Potencia:	15 kW
Capacidad:	1,5 Ton.
Último Uso:	Mayo 2017

[Información Adicional:](#)



Molino 1 Esmalte



Marca:	SACMI
Modelo:	MTD 160
Potencia:	37 kW
RPM:	1475
RPM Salida:	17
Capacidad:	10 Ton.
Volumen:	16 m ³
Último Uso:	Agosto 2023

[Información Adicional:](#)



Molino 2 Esmalte



Potencia:	7,5 kW
RPM:	970
RPM Salida:	19
Capacidad:	3,75 Ton
Volumen:	6 m ³
Último Uso:	Marzo 2019

[Información Adicional:](#)



Molino 3 Esmalte



Potencia:	8 kW
RPM:	950
RPM Salida:	23
Capacidad:	2,5 Ton
Volumen:	4 m ³
Último Uso:	Marzo 2019

[Información Adicional:](#)



Molino 4 Esmalte



Potencia:	7,5 kW
RPM:	970
RPM Salida:	23
Capacidad:	2,5 Ton
Volumen:	4 m ³
Último Uso:	Marzo 2019

[Información Adicional:](#)



Molino 5 Esmalte



Potencia:	7,5 kW
RPM:	970
RPM Salida:	20
Capacidad:	2,5 Ton
Volumen:	4 m ³
Último Uso:	Marzo 2019

[Información Adicional:](#)



Molino 6 Esmalte



Potencia:	7,5 kW
RPM:	970
RPM Salida:	21
Capacidad:	2,5 Ton
Volumen:	4 m ³
Último Uso:	Marzo 2019

[Información Adicional:](#)



Molino 7 Esmalte



Potencia:	S/placa
RPM:	S/placa
RPM Salida:	23
Capacidad:	2,5 Ton
Volumen:	4 m ³
Último Uso:	Marzo 2019

[Información Adicional:](#)



Molino 8 Esmalte



Potencia:	7,5 kW
RPM:	970
RPM Salida:	26
Capacidad:	2 Ton
Volumen:	3 m ³
Último Uso:	Marzo 2019

[Información Adicional:](#)



Molino 9 Esmalte



Potencia:	S/placa
RPM:	940
RPM Salida:	26
Capacidad:	1,25 Ton
Volumen:	2 m ³
Último Uso:	Marzo 2019

[Información Adicional:](#)



Molino Hardinge (Ametalar Descanso)



Marca:	Hardinge
Potencia:	110 kW
RPM:	1485
RPM Salida:	22
Último Uso:	Enero 2019

[Información Adicional:](#)



Molino Mazzetti



Marca:	Mazzetti
Potencia:	110 kW
RPM:	1485
RPM Salida:	22
Rendimiento:	1,4 Ton/hr
Último Uso:	Enero 2020

[Información Adicional:](#)



Secador Rotatorio



Marca:	Fabricación Propia
Potencia Motor:	7,5 kW
Quemador	SACMI Burner PL8
Potencia Quemador:	300 kW
RPM Salida:	1,5
Capacidad:	3 Ton/hr
Volumen Secador:	25,13 m ³
Último Uso:	Enero 2020
Pot. Sist. Extracción Polvo	5,5 kW

[Información Adicional:](#)



FiltroPrensa

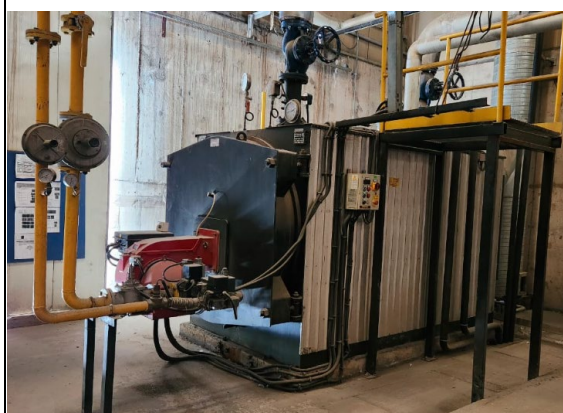


Discos:	50
Largo Total:	4170 mm
Capacidad Carga:	0,45 m ³
Último Uso:	Agosto 2023

[Información Adicional:](#)



Caldera



Marca:	ICI Caldaie
Tipo:	Caldera Agua Sobrecalentada
Modelo:	ASX2000
Área Trans. Calor:	57 m ²
Potencia Entrada:	2,584 MW
Potencia Salida:	2,326 MW
Combustible:	GN - LPG
Capacidad:	3605 lt
Último Uso:	Agosto 2023
Año Fabricación:	2006

[Información Adicional:](#)



Secador Piezas Progetti

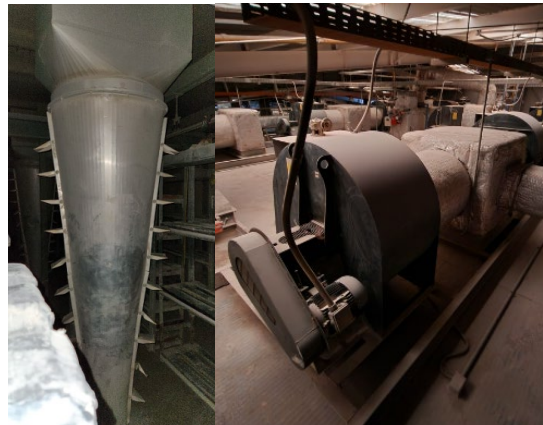


Marca:	Progetti
Cámaras:	6
Tunel por Cámara:	2
Ancho x Largo x Alto (cámara)	3.500x18.000x3.500 mm
Superficie por Cámara:	63m ²
Ventiladores:	2 x cámara
Potencia Ventilador:	7,5 kW
Extractor de Humedad:	1 x cámara
Potencia Extractor:	0,18 kW
Último Uso:	Agosto 2023
Procedencia:	Italia

[Información Adicional:](#)



Secador CDS 1 y 2

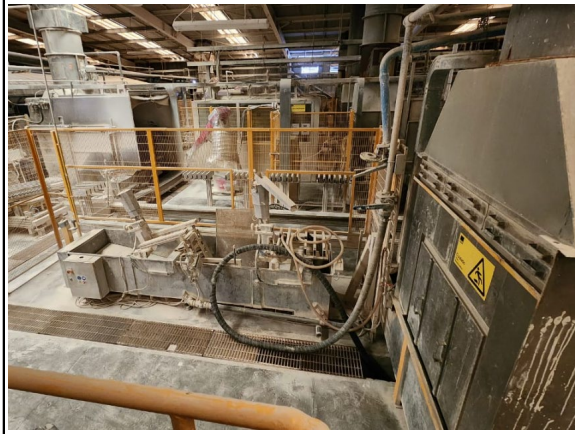


Marca:	Ceramic Drying Systems Ltd.
Dimensiones:	12x19x3,3 mt aprox.
Volumen:	752 m ³
Último Uso:	Agosto 2023
Potencia total:	63,16 kW

[Información Adicional:](#)



Robots Esmaltado (3 unid)



Marca:	Gaiotto
Rendimiento:	30 Piezas/hr
Fecha Fabricación:	2005
Último Uso:	Agosto 2023
Procedencia:	Italia

[Información Adicional:](#)




Horno Periódico



Marca:	SACMI
Tipo:	SSK 440/198-7
Puertas:	1 batiente
Anchura Interior:	4400 mm
Altura útil carga:	1980 mm
Potencia Térmica:	6900 kW
T° máx:	1260 °C
Combustible:	GN y LPG
N° Carros Interior:	7
Volumen útil Carga:	79,8 m ³
Área Carga por carro:	17,39 m ² /carro
Volumen Carga carro:	11,47 m ³ /carro

[Información Adicional:](#)



Horno Túnel	
	
Marca:	SACMI
Tipo:	STK 400/112,34
Largo:	112,34 m
Anchura útil Interior:	3800 mm
Altura útil carga:	800 mm
Potencia Térmica Ins.:	11.700 kW
T° máx:	1250 °C
Combustible:	GN y LPG
N° Carros Interior:	80
Volumen útil Carga:	4,22 m ³
Área Carga por carro:	5,28 m ²
Último Uso:	Agosto 2023

[Información Adicional:](#)



Unidad Tratamiento de Aire 2	
	
Marca:	Progetti
Tipo:	03MKP15CDTH9R
Potencia Térmica:	735 kW
Caudal Aire:	14,58 m ³ /s
Caudal Agua:	31600 lt/h
Potencia Motor:	15 kW
Área calefaccionada:	1627 m ²

[Información Adicional:](#)



Blunger #17



Marca:	Fabricación Propia
Capacidad:	30 ton
Potencia Motor:	50 HP
Ratio Reductor:	17
Celdas de Carga:	4 unid.

[Información Adicional:](#)



Blunger #22



Marca:	Fabricación Propia
Capacidad:	30 ton
Potencia Motor:	50 HP
Ratio Reductor:	21
Celdas de Carga:	4 unid.

[Información Adicional:](#)



Balsa 75m³ (12 unid)



Marca:	Fabricación Propia
Capacidad:	75 m ³
Potencia Motor:	5,5 kW
Ratio Reductor:	87
RPM Agitador:	15 RPM

[Información Adicional:](#)



Tamiz Cuccolini (6 unid)



Marca:	Cuccolini
Diametro:	1,08 mt
Potencia:	1,25 kW
RPM:	1440 RPM
Último Uso:	Agosto 2023
Procedencia:	Italia



[Información Adicional:](#)



Tamiz Sueco (6 unid.)



Marca:	
Diametro:	1,2 mt
Potencia:	
RPM:	
Último Uso:	Agosto 2023
Procedencia:	Sueco

Información Adicional:  + 

Calefactor Pabellón (2 unidades)



Potencia:	S/Placa
RPM:	S/Placa
Último Uso:	Agosto 2023

Información Adicional:

Compresor Kaeser DSDX245



Marca:	Kaeser
Modelo:	DSDX245
Potencia:	132 kW
Capacidad Producción:	24,5 m ³ /min
Presión de Trabajo:	8,5 Bar
Año Fabricación:	2017
Último Uso:	Agosto 2023

[Información Adicional:](#)



Compresor Kaeser ESD-351 (2 unid)



Marca:	KAESER
Modelo:	ESD-351
Potencia:	200 kW
Capacidad Producción:	35,1 m ³ /min
Presión de Trabajo:	8,5 Bar
Año Fabricación:	2006
Último Uso:	Agosto 2023

[Información Adicional:](#)



Secador Kaeser TI 521



Marca:	KAESER
Modelo:	TI 521
Potencia:	6,7 kW
Capacidad Producción:	52 m ³ /min
Presión de Trabajo:	16 Bar
Año Fabricación:	2008
Último Uso:	Agosto 2023

[Información Adicional:](#)



Compresor Kaeser BSD 72T



Marca:	Kaeser
Modelo:	BSD 72T
Potencia:	37 kW
Presión de Trabajo:	8 Bar
Año Fabricación:	2007
Último Uso:	Agosto 2023

[Información Adicional:](#)



Acumulador AC 3m³ (2 unid)



Marca:	Estangas S.A./Atlas Copco
Capacidad:	3 m ³
Presión de Trabajo:	7,5 Bar
Año Fabricación:	1997
Procedencia:	Chile

[Información Adicional:](#)



Acumulador AC 1,5m³ Molienda



Marca:	S/información
Capacidad:	1,5 m ³
Diámetro:	1 m
Alto:	1,9 m

[Información Adicional:](#)



Acumulador AC 1m ³ Molienda	
	
Marca:	S/información
Capacidad:	1 m ³

Información Adicional: + [Clic aqui](#)



Acumulador AC 1,15m ³ Compresores	
	
Marca:	S/información
Capacidad:	1,15 m ³

Información Adicional: + [Clic aqui](#)

Tanque 7 Ton (16 unid)



Capacidad:	7 m ³
Potencia Motor:	2,2 kW (sumitomo)
Ratio Reductor:	43

Información Adicional:  + 

Cabina Torit (5 unid)



Marca:	SDS
Modelo:	ECB-1
Potencia:	4 HP
N° Filtros:	6 unid.
Limpieza Filtros:	Puls Jet
Último Uso:	Agosto 2023

Información Adicional:  + 

Bombas de Diafragma



Sandpiper 3"	12 unid.
Sandpiper 2"	10 unid.
Sandpiper 1 1/2"	6 unid.
Sandpiper 1"	1 unid.
ARO 3"	6 unid.
Yamada 3"	7 unid.
Yamada 2"	3 unid.
Wilden 3" M15	2 unid.
Wilden 2" M8	1 unid.
Último Uso:	Agosto 2023

Información Adicional: + [Clic aquí](#)

Secador Progetti Moldes



Marca:	Progetti
Tipo:	Estático
Cámaras:	2
Dimensión:	8.000x9.000x3.400 mm
Superficie:	72 m ²
Masa máxima:	34.752 kg
Último Uso:	Marzo 2023
Año Fabricación:	2005
Consumo:	350-400 Kcal/kg
T° máxima:	90° C
Procedencia:	Italia

Información Adicional: + [Clic aquí](#)

Extractor + Motor 11kW



Marca:	Nicotra
Tipo:	VRE RDH 800K
Caudal Aire:	10,83 m ³ /s
Marca Motor:	ABB Motors
Potencia Motor:	11 kW

[Información Adicional:](#)



Extractor + Motor 15kW

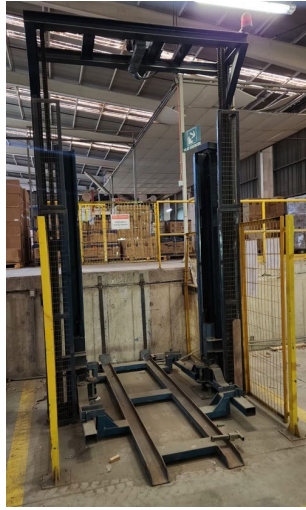


Marca:	Nicotra
Tipo:	VRE RDH 800K
Caudal Aire:	14,58 m ³ /s
Marca Motor:	ABB Motors
Potencia Motor:	15 kW

[Información Adicional:](#)



Elevador de Carros



Marca:

Fabricación Propia

[Información Adicional:](#)



Elevador de Pallets



Marca:

Fabricación Propia

[Información Adicional:](#)



Extractor 15kW



Marca:	Power Wind
Modelo:	VL765-15-CW-RH
Caudal Aire:	6,94 m ³ /s
Marca Motor:	Siemens
Potencia Motor:	15 kW

[Información Adicional:](#)





REMANENTES INDUSTRIALES
CATÁLOGO
2025